

# ADDENDUM ROTAX EVO 2026



## 1.0 Carter

### FUN & PRO

Beide geheel origineel zoals geleverd door Rotax

De volgende carterhuizen zijn toegestaan:

Type 1, EVO zwart met nummer 8611882 met 8621893 verplicht met pick-up sensor pakking

Type 2 EVO zwart met nummer 6211885 samen met 6211893

Evt. Lichte manuele bewerking is toegestaan bij beschadigingen carter als gevolg van het uitlopen drijfstang. Elke andere vorm van bewerking is verboden.

Motornummers moeten ten alle tijden origineel en goed leesbaar zijn.

Onleesbare motornummers worden niet toegelaten. Bij eventuele beschadigingen of twijfels van het motornummer contact opnemen met de Rotax importeur van Nederland.

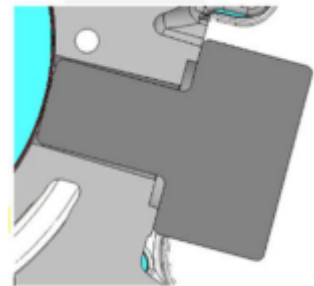
Schroefdraad van pickup sensor in carter mag voorzien zijn van helicols

Bewerking kan zichtbaar zijn in het carter

en in het gebied van de boring van de ontstekingskrukassensor.

De controle mal (277406) moet verticaal worden geplaatst

In het gat van de ontstekingsensor. De mal moet volledig het pasvlak van het carter raken, er mogen geen openingen zichtbaar zijn. Deze meting is alleen geldig voor het origineel machinaal bewerkte pick-up flens met Rotax nr. code 6211885.



## 2.0 Uitlaatveren

### FUN & PRO

De uitlaat dient bevestigd te zijn aan de motor met 4 origineel door ROTAX geleverde uitlaatveren. 2 typen mogelijk (oud & nieuw). De veren mogen op geen enkele manier bewerkt zijn.

## 3.0 Cilinder

### FUN

Per 2025 is het verplicht om met een van de 2 laatste nieuwe (geprinte) type cilinders te rijden. (vanaf 2016 met hologram/QR-code).

Vanaf de 2<sup>e</sup> race van het seizoen 2026 is het in de PRO categorie enkel toegestaan om de nieuwste type cilinder te gebruiken idem. ROTAX GLOBAL (inter- nationaal reglement).